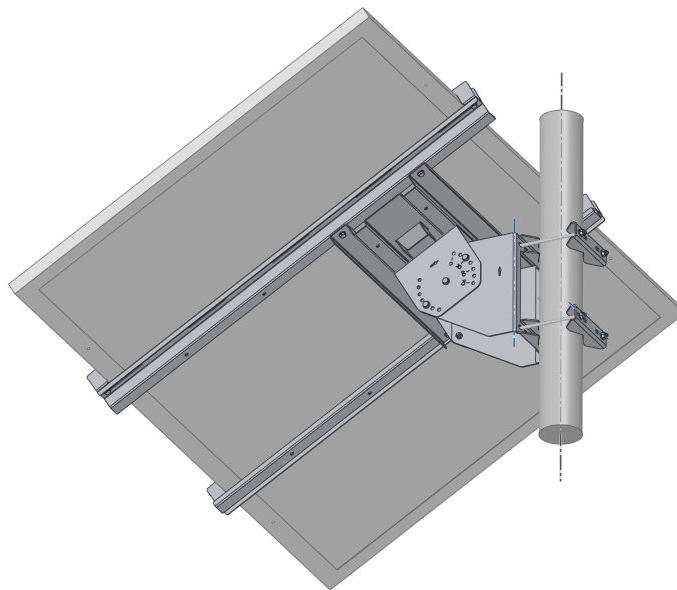


t o **w** n e t[®]

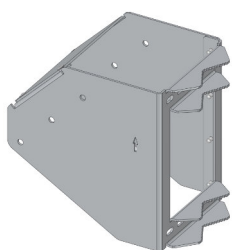
TW-ST-T2

Istruzioni di montaggio

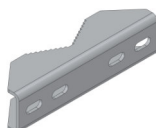


Componenti

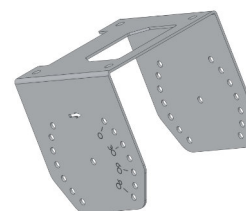
| Codice | Descrizione | Qta |
|--------|------------------------------|-----|
| 01 | Staffa Palo | 1 |
| 02 | Controstaffa Palo | 2 |
| 03 | Staffa Pannello | 1 |
| 04 | Montante | 1 |
| 05 | Traverso | 2 |
| 06 | Staffette Fissaggio Pannello | 4 |
| 08 | Bulloni M8x20 | 18 |
| 08 | Bulloni M8x180 | 4 |
| 09 | Rondelle | 36 |
| 10 | Rondelle spaccate | 24 |
| 11 | Fermo per pannelli grandi | 4 |



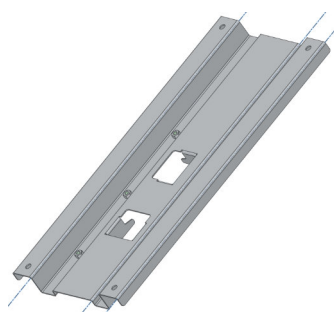
01 - Staffa Palo



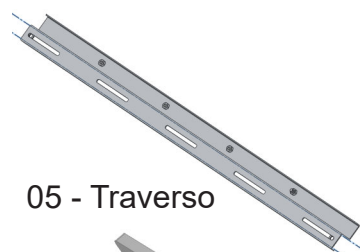
02 - Controstaffa



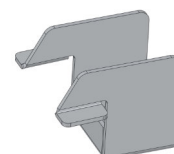
03 - Staffa pannello



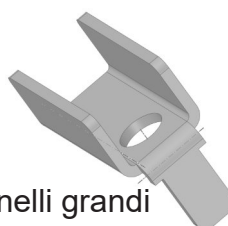
04 - Montante



05 - Traverso



06 - Staffette Fissaggio



11 - Fermo per pannelli grandi

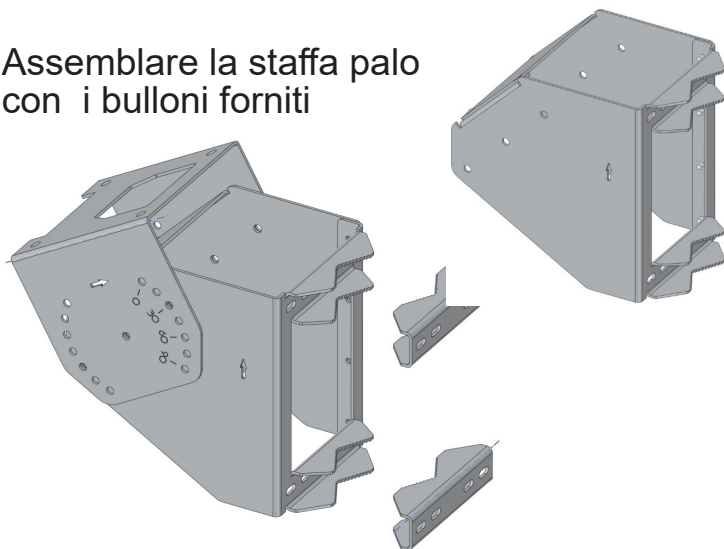


Sicurezza

- Utilizzare sempre DPI durante l'installazione
- Non eseguire l'installazione in caso di pioggia o brutto tempo
- Non sostare sotto il punto di installazione durante la procedura

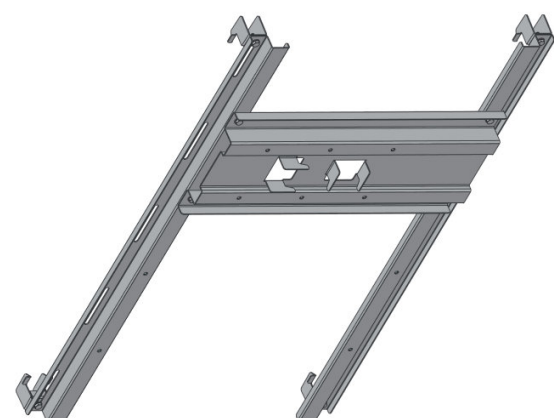
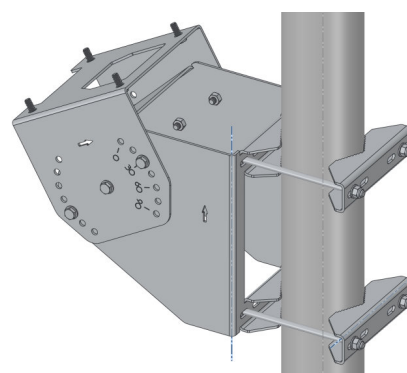
Installazione

Assemblare la staffa palo con i bulloni forniti

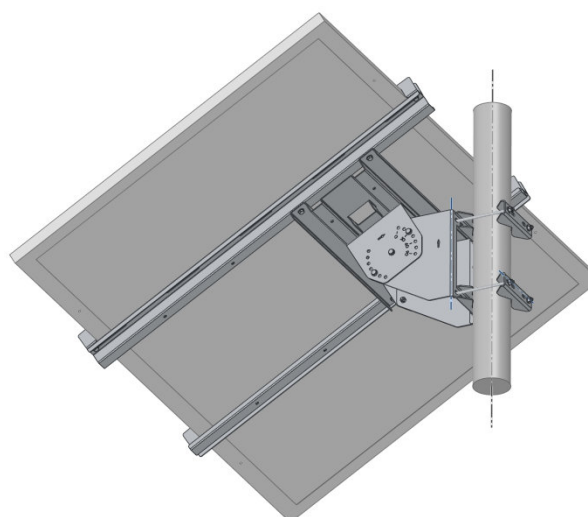


| | |
|-----------------------|----|
| Bullone M6x16 | 6 |
| Dadi M6 | 6 |
| Rondelle | 12 |
| Rondelle spaccate | 6 |
| Dadi autobloccanti M6 | 4 |

Fissare la staffa al palo assieme alla staffa per il pannello

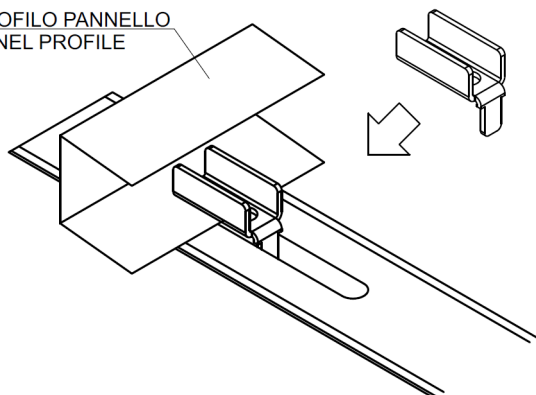


Assemblare il montante con i due traversi e fissare il pannello con le staffette di fissaggio



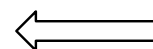
Agganciare il montante con il pannello alla staffa aiutandosi con le due alette poste sul retro del montante.

PROFILO PANNELLO
PANEL PROFILE



Utilizzare il fermo per i pannelli con dimensione maggiore 350WP, con i bulloni e dadi autobloccanti forniti.

In caso di necessità consultare il nostro wiki per maggiori dettagli.
wiki.townet.it



t o **w** n e t[®]

Townet srl Via Dei Finale 20,
61043 Cagli PU Tel:0721 797396

info@townet.it

Revisione 10

Manuale_TW-ST-T2_10_IT.afpub